

水晶合韻號 | 8晚9天
東京至香港郵輪之旅
2020年3月23日-31日

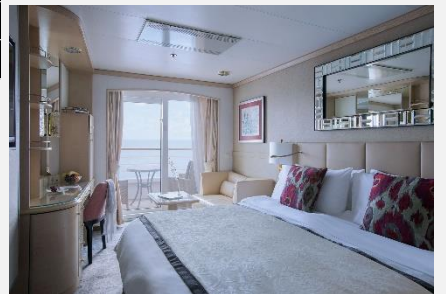
東京, 日本 | 上海, 中國 | 香港, 中國



	有遮擋景客房 (E1)	露台 (B2)
二人一房每位優惠價	HK\$ 19,100起 (us\$2,449)	HK\$ 27,680起 (us\$ 3,549)

另加港務費
每位 us\$400

日期	港口	到達	啓航
3/23	星期一	東京/橫濱, 日本	下午10時
3/24	星期二	海上暢遊	
3/25	星期三	海上暢遊	
3/26	星期四	上海, 中國	上午7時
3/27	星期五	上海, 中國	
3/28	星期六	上海, 中國	下午6時
3/29	星期日	海上暢遊	
3/30	星期一	海上暢遊	
3/31	星期二	香港, 中國	上午



NEW - Crystal Symphony | 水晶合韻號
2017年全新裝潢 | 51,044噸 | 新容量848位
套房更多 | 私密度更高 | 美食更多
自主用餐時間 | 安排更靈活 (Open Dining)



費用/付款：報名後一經確定，需於3天內付全數。

- ❖ 客人如若於11月15日-12月22日取消，船公司將扣船費之25%+手續費每位us\$200。
- ❖ 客人如若於12月23日-1月21日取消，船公司將扣船費之50%+手續費每位us\$200。
- ❖ 客人如若於1月22日-2月20日取消，船公司將扣船費之75%+手續費每位us\$200。
- ❖ 客人如若於2月21日起取消，不設退款。
- ❖ 特惠艙房以先到先得，價錢加有更改，恕不作另行通知。

